

Théâtre de l'Hôtel de Ville
thv.fr

SEASON

THV

25
26

DOSSIER DE PRESSE

CONTACT PRESSE

Amélie CHANAT
02 41 96 82 88
a.chanat@thv.fr

SUIVEZ-NOUS !

Facebook @THV
Instagram @thvstbarthelemydanjou

À TÉLÉCHARGER :

sur www.thv.fr,
[espace presse](#)

- DOSSIER DE PRESSE
- AFFICHES
- BROCHURE THV

éditos

En cette période mouvementée et marquée par la suppression des subventions régionales, l'ensemble du conseil municipal réaffirme avec conviction son engagement pour une culture vivante et accessible à tous.

La culture, vecteur de tolérance et de lien social, est primordiale pour développer l'esprit critique, favoriser l'épanouissement et améliorer la qualité de vie. En soutenant la culture pour tous, et ceci depuis le plus jeune âge, Saint-Barthélemy-d'Anjou s'inscrit dans une dynamique inclusive et éducative où chaque citoyen est en mesure de trouver sa « voie/voix » et contribuer à la richesse culturelle de la ville.

Le THV demeure un pilier d'une politique culturelle résolument volontariste et implicative qui, grâce à la mobilisation des équipes, préserve une programmation exigeante, ouverte et audacieuse en faveur du spectacle vivant, malgré les contraintes budgétaires. Il offre un soutien essentiel aux artistes et à la pratique amateur tout en continuant à faire de la création et de la jeunesse des axes majeurs de ses actions.

Ensemble, fidèles à nos valeurs de partage et d'ouverture, continuons à faire de la culture un bien commun.

Excellente saison culturelle à tous !

Séverine Gaboriau,
Adjointe à la Culture

Un théâtre est, par essence, un espace de lien. Lien entre les mots et les corps, entre la scène et la salle, entre des imaginaires qui se croisent, parfois se percutent, mais toujours se répondent. Dans un monde où l'isolement grandit à mesure que les connexions se multiplient, nous revendiquons au THV l'urgence de tisser chaque jour des ponts, des liens et des projets qui nous rassemblent et nous ravivent, nous croyons en la force du partage, du vivant, du ici et maintenant.

Chaque spectacle est une table dressée, chaque siège une invitation à s'asseoir ensemble, le temps d'un récit, d'une émotion partagée. Ici, les histoires nourrissent autant que les silences, les mots rassasient autant que les gestes. Qu'elles soient légères, tragiques, politiques ou intimes, les oeuvres que nous défendons cherchent toujours à renforcer le lien : entre les générations, entre les disciplines, entre les âmes de notre territoire. Elles sont à la fois mémoire et miroir, ferment d'un vivre ensemble à réinventer sans cesse.

Cette nouvelle saison est plus légère en nombre de rendez-vous. Nous nous sommes adaptés à la suppression des financements de la Région des Pays de la Loire. Grâce au soutien affirmé de la ville de Saint-Barthélemy-d'Anjou, le THV demeure un projet ambitieux. Nous vous invitons à prendre part avec nous à cette aventure sensible, à faire corps avec les artistes et les oeuvres et à partager, ensemble, ce festin d'humanité.

Gurval Réto,
directeur des affaires culturelles



Présentation de la saison

Pour la rentrée, le THV innove et propose deux rendez-vous très différents pour découvrir la nouvelle saison culturelle !

Jeudi 4 septembre à 20h, place à la présentation de saison classique, illustrée en images, suivie d'un moment tout en douceur avec le concert envoûtant du contrebassiste Kham Meslien.

Samedi 6 septembre de 14h à 18h, changement d'ambiance avec une formule pensée pour toute la famille : présentation de la saison tribu, spectacles, surprises et bonne humeur.

Deux temps, deux ambiances... à ne pas manquer pour bien démarrer la saison !

Gratuit
sur réservation
à partir du 25 août
www.thv.fr
02 41 96 14 90





Le THV : une scène pluridisciplinaire

Un projet pour l'enfance et l'adolescence

Fort de ce travail et de l'orientation prise depuis plusieurs années vers l'enfance et l'adolescence, le THV est reconnu, depuis 2021, par le Ministère de la Culture comme Scène Conventionnée d'Intérêt National « Art, Enfance, Jeunesse ». Ce conventionnement confirme la place du THV au sein des réseaux professionnels nationaux avec des missions de soutien, de structuration et de fédération de la filière du spectacle vivant pour le jeune public.

- Il rappelle l'ADN du THV, espace d'accueil repéré pour des artistes qui questionnent, inventent et créent aujourd'hui pour l'enfance et l'adolescence.
- Il conforte la mission de diffusion de spectacles pluriels et diversifiés présentés au cours de la saison ou du festival « Zone de Turbulences ».
- Véritable reconnaissance de la qualité des actions menées par le THV, ce conventionnement est un encouragement pour continuer à œuvrer au quotidien à l'accompagnement des jeunes spectateurs et de tous les autres : habitués, fidèles, occasionnels ou d'une seule fois.

Plus que jamais, nous nous engageons pour que le THV soit un espace de dialogue, un lieu ouvert initiant de multiples occasions de rencontres, de pratiques, de croisements entre les œuvres, les artistes et les différentes générations de spectateur.rices.

Un projet ancré sur le territoire

Fédérateur et bien ancré dans son environnement, le THV est un projet inscrit au sein de nombreux réseaux, tant à l'échelle locale que nationale. Il est un passeur, un espace de coconstruction d'une politique culturelle locale, départementale et régionale.

- Le THV tisse de nombreux liens avec les autres acteurs culturels angevins autour de coréalizations d'accueils et d'accompagnement d'équipes artistiques.
- Il développe également des projets réticulaires sur des périmètres plus larges avec des réseaux départementaux et régionaux autour de la création et de la diffusion Jeune Public, l'aide à la diffusion régionale, les mises en synergies inter-régionales

Favoriser l'accès à la culture

L'ambition du THV est de mettre la culture au service de la cité et de la rendre accessible au plus grand nombre, notamment grâce à une politique tarifaire accessible. C'est l'ensemble de cette politique et de ces choix affirmés qui permettent au THV d'être perçu comme un lieu culturel essentiel d'Angers Loire Métropole et une structure artistique d'envergure régionale.

Formules d'adhésions

En devenant adhérent·e, vous marquez votre soutien au THV et bénéficiez d'un tarif préférentiel, à l'exception des spectacles à tarif unique. Individuelle et nominative, l'adhésion peut être souscrite tout au long de la saison.

	BARTHOLOMÉEN.NES	HORS COMMUNES
CARTE D'ADHÉSION	18 €	25 €
ABONNEMENT ÉTUDIANT·E 4 spectacles	20 €	

Grille des tarifs par spectacle

	ADHÉSION	HORS ADHÉSION	ÉTUDIANT·E
PLEIN TARIF	12 €	24 €	5 € dès 4 spectacles achetés
TARIF RÉDUIT *	6 €	11 €	
TARIF PARTENAIRES **	20 €		
TARIF UNIQUE ★ Valable uniquement sur les spectacles portant	7 €		
FORFAIT TRIBU 🧑🧒 Valable uniquement sur les spectacles portant	25 € 2 adultes max par forfait + tous les enfants jusqu'à 18 ans inclus, d'une même tribu		
TARIF GROUPE	15 € à partir de 8 personnes		
TARIF SOLIDAIRE ***	7 € Offrez des places de spectacle à celles et ceux qui ne peuvent pas se le permettre		
TARIF VISITE THV	2 €		

* TARIF RÉDUIT (applicable sur présentation d'un justificatif) :
-18 ans, étudiant·es -26 ans, allocataires de minima sociaux (RSA, AAH, ASPA, ASS...), demandeur·euses d'emploi, intermittent·es du spectacle, familles nombreuses avec enfants encore à charge.

** TARIF PARTENAIRES (applicable sur présentation d'un justificatif) : Carte Cézam et adhérent·es – abonné·es : Le Quai, Théâtre des Dames, Théâtre du Champ de Bataille, Le Cargo, Villages en Scène, Le Chabada, T.MA - Théâtres municipaux d'Angers, Saison culturelle de Loire-Authion, Musées d'Angers.

Tarif solidaire

Offrez des places de spectacles à celles et ceux qui ne peuvent pas se le permettre.

Le THV propose le « billet solidaire » et s'associe à des structures sociales et des associations solidaires pour redistribuer ces places auprès des personnes bénéficiaires.

Comment ça marche ?

En vous rendant à la billetterie du THV, vous pouvez acheter un ou plusieurs billets au tarif unique de 6,50€. Vous offrez ainsi à des personnes sans ressource et/ou éloignées de la culture, la possibilité d'assister à une représentation.

Accessibilité

Sensible à l'accueil de tous les publics, le THV met en place un certain nombre d'actions afin de faciliter l'accès au spectacle et le confort des spectateurs qui ont besoin d'un accueil plus personnalisé. Pour chaque situation de handicap, des places spécifiques ont été aménagées.



En direction des personnes sourdes ou malentendantes

La salle du THV est équipée d'une boucle magnétique.



En direction des personnes aveugles ou malvoyantes

Des visites sensorielles sont proposées environ 1h en amont des concerts de :

- Constantinople et Ablaye Cissoko : samedi 8 novembre
- TRAM : jeudi 11 décembre
- Izo FitzRoy : jeudi 5 février (à confirmer)
- Ballaké Sissoko et Piers Faccini : samedi 14 mars



Gilets vibrants

Nous sommes en train d'organiser la mise en place de gilets vibrants sur quelques spectacles de la saison. Nous attendons la confirmation des artistes. Si vous souhaitez être informés de ces dates, n'hésitez pas à nous envoyer un mail.



En direction des personnes à mobilité réduite

Des places sont disponibles pour les personnes en fauteuil ou pour les personnes qui auraient des difficultés à se déplacer.

En directions des personnes présentant de graves troubles de la communication verbale

Le THV utilise le Makaton dans ses différents supports de communication.

Cette méthode de communication associe les mots, des signes et des images afin de faciliter et développer le langage. D'autres pictogrammes sont aussi adaptés à la signalétique du théâtre, pour que tout le monde se sente bien au THV.

Une plaquette Accessibilité répertoriant les spectacles adaptés est disponible à l'accueil du théâtre et sur www.thv.fr ([Infos pratiques](#) > [Accessibilité](#))

Contact

pour choisir ensemble les spectacles les plus adaptés, organiser une visite ou un accueil spécifique, ou tout simplement pour échanger.

Maud Pierre dit Lemarquand
médiatrice
m.pdl@thv.fr | 02 41 96 87 20

Des spectacles pour tout le monde, toute l'année

Le THV s'adresse à tout le monde, aux enfants comme aux adultes.
Le plaisir, la découverte, l'étonnement, la joie, les émotions... se partagent.

Au THV, les arts vivants sont conçus comme des fenêtres ouvertes sur le monde, invitant à explorer ce qui unit, émeut et questionne l'humanité. La programmation se déploie dans une grande diversité d'expressions artistiques, mêlant habilement réalité et illusion pour provoquer la réflexion et nourrir l'imaginaire.

Elle cherche à créer des expériences sensibles où se croisent émotions et interrogations, invitant chacun à porter un regard renouvelé, plus attentif et plus profond, sur lui-même, sur les autres et sur son environnement. Par des démarches souvent innovantes et ludiques, les œuvres présentées transforment le quotidien en terrain de découverte et d'émerveillement, brouillant parfois les frontières entre réel et imaginaire.

Portée par une richesse expressive qui va bien au-delà des mots, cette programmation incarne un langage universel, capable de tisser des liens, de rassembler et d'ouvrir des espaces de partage. Tout au long de la saison, elle s'adresse à tous les publics, dans une démarche intergénérationnelle, accessible et toujours portée par la volonté de faire vivre des moments de rencontre, de découverte et d'émotion partagée.

36 propositions artistiques

└ 41 représentations pour le tout public et

└ 22 à destination des scolaires (crèches, élémentaires, collèges, lycées, IME...)

- 15 spectacles de théâtre
- 5 spectacles de musique
- 4 spectacles de magie et de cirque
- 5 spectacles de théâtre d'objets et de marionnettes
- 7 spectacles de danse

De plus, chaque année, le THV propose une « **SAISON TRIBU** » qui compte une vingtaine de spectacles à voir en famille : des créations aux formes variées, originales et adaptées à tou·tes, des plus petit·es aux plus grand·es.

Les spectacles pour les plus jeunes mettent tous les sens en éveil, et invitent les adultes aussi à se laisser surprendre. Ceux pour les plus grands enfants (à partir de 10 ans) abordent des thématiques plus sensibles, ancrées dans le réel et toujours porteuses d'espoir. Il n'y a pas d'âge limite, seulement des indications « à partir de » pour chaque spectacle.

Cette vingtaine de spectacles est proposée à des prix avantageux :



25 € FORFAIT TRIBU :

Pensé pour les familles nombreuses ou recomposées, le forfait Tribu s'adresse à un groupe de deux adultes maximum accompagnés de leurs enfants jusqu'à 18 ans inclus.

Ce forfait donne accès à l'ensemble des spectacles inscrits dans la saison Tribu, une programmation spécialement conçue pour être partagée en famille, toutes générations confondues.



7 € TARIF UNIQUE :

C'est le même tarif qu'on soit grand ou petit. Les spectacles de cette sélection — une dizaine au total — s'adressent à tous les publics, enfants comme adultes.



SAISON TRIBU

🎭 Évidences inconnues

Cie Rode Boom
mer 8 oct - 20h
magie nouvelle - à partir de 12 ans

🎭 ★ Rien ?

Cie Monsieur K
jeu 5 mars - 18h
théâtre et danse - à partir de 7 ans

🎭 ★ Va falloir toujours toujours

La Parenthèse et le Petit Théâtre de Sherbrooke
mer 15 oct - 18h
danse et théâtre - à partir de 6 ans

🎭 L'abolition des privilèges d'après B. Guillot

Le Royal Velours
mer 11 mars - 20h
théâtre - à partir de 13 ans

🎭 Jeux de Massacre d'E. Ionesco

Cie Les 2 Apaches
mer 19 et jeu 20 nov - 20h
théâtre - à partir de 12 ans

🎭 ★ Arôme Arôme

Cie La Grive
samedi 28 mars - 11h
dégustation dansée - à partir de 7 ans
Dans le cadre du festival
CONVERSATIONS - Cndc Angers

🎭 Tout tient encore debout

Anima Compagnie
jeu 4 déc - 20h
théâtre et danse - à partir de 12 ans

🎭 ★ Fiesta de G. Soublin

Théâtre des Trois Clous
mer 1^{er} avril - 18h
théâtre - à partir de 7 ans

🎭 N.Ormes

Agathe & Adrien
mar 16 déc - 20h
cirque - à partir de 5 ans

🎭 À Contre Vent

Cie 3 x rien
jeu 30 avril - 20h
cirque - à partir de 5 ans

🎭 ★ Fiesta de G. Soublin

Tréteaux de France
mer 7 jan - 18h
théâtre - à partir de 7 ans

🎭 ★ COFFRE

Collectif Label Brut
mer 13 mai - 18h
théâtre d'objets et marionnettes -
à partir de 3 ans

🎭 ★ Sous la feuille

Ariane Voineau et Josué Beaucage
sam 17 jan - 10h
danse et récit musical - à partir de
18 mois

🎭 ★ Et si tu dances

Cie Didascalie - Marion Lévy
mer 27 mai - 18h
danse et théâtre - à partir de 4 ans

🎭 Traces

Cie S'Poart
mar 27 jan - 20h
danse - à partir de 6 ans

🎭 Forfait Tribu : 25 €

Pour les adultes (2 maxi par forfait) et enfants jusqu'à 18 ans inclus, d'une même tribu.

🎭 Le poids des fourmis

Théâtre Bluff
mar 10, mer 11, jeu 12 et ven 13
fév - 19h
théâtre - à partir de 13 ans
Hors les murs : Le Oval - Angers

Les tarifs habituels du THV (adhésion ou hors adhésion) s'appliquent donc sur ces spectacles (hors spectacles « tarif unique »)

★ Les Cosmics

Cie Loba - Annabelle Sergent
jeu 12 fév - 10h et 14h15
(places très limitées)
théâtre - à partir de 6 ans

★ Tarif unique : 7 €

Tous ces spectacles, s'adressant au jeune public, restent avant tout des spectacles pour tout le monde, enfants comme adultes.

🎭 Une Histoire autrichienne

Cie Les Maladroits
mar 3 mars - 20h
théâtre, objets et matières - à partir de
15 ans

INFORMATIONS RÉSERVATIONS

02 41 96 14 90

billetterie@thv.fr

www.thv.fr

SAISON TRIBU



Accompagner,
partager,
stimuler,
découvrir...

Les artistes associés

Le Théâtre Clandestin devient le nouvel artiste associé au THV pour une durée de trois ans. Nous affirmons ensemble notre besoin de complémentarité de regards, entre des créatrices et des créateurs et l'équipe permanente d'un théâtre.



Le Théâtre Clandestin est une caravane spectacle conçue pour faire entendre des écritures contemporaines dans l'espace public.

Sa volonté est donc d'aller à la rencontre des gens pour faire exister l'art où l'on ne l'attend pas, que ce soit dans des parcs, des parkings, des boulo-dromes, des campings ou des places des villages.

Créé en 2017 par Thomas Trelohan, le Théâtre Clandestin souhaite se réappropri-er son rapport aux écritures d'aujourd'hui.

Les actions menées avec le Théâtre Clandestin cette saison :

- **Programmation du spectacle** : Mon Ami le Banc
- **Classe en immersion** : du 1^{er} au 5 juin 2026
- **Résidence de création** : du 1^{er} au 5 sep. 2025 - Le Manuel de Courage

Les différents publics

Le THV place la notion de médiation au cœur même de son projet artistique et culturel. Au sein du THV, nous sommes tous médiateurs.

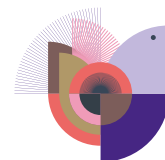
En parallèle à la programmation de spectacles, le THV travaille à la rencontre entre les œuvres, les spectateurs, les artistes, avec les pratiques artistiques et le milieu culturel.

Nous voulons favoriser et provoquer les échanges avec les œuvres et leurs créateurs, accompagner des découvertes, vivifier et renouveler les imaginaires, respecter et valoriser la diversité des personnes et des modes d'expression, encourager les questionnements, nourrir d'idéaux, de la beauté et de valeurs humaines... participer à l'éveil des citoyens pour demain.

En fonction des ambitions, des possibilités, du projet de chacun et de la programmation, le THV se propose comme ressource, soutien et artisan d'une rencontre privilégiée intermédiaire entre les œuvres, les artistes, le public...

des actions à construire
ou des parcours pour les scolaires,
des stages pour tout le monde,
des formations pour les professionnels,
des visites,
des répétitions publiques,
des ouvertures d'ateliers,
des bords de scène,
des rencontres,

...



Contact

Maud Pierre dit Lemarquand
médiatrice
m.pdl@thv.fr | 02 41 96 87 20

... des immersions

pour les scolaires

Le THV propose à des classes de plonger dans l'univers d'un.e artiste. Pendant une semaine, la compagnie s'installe dans le quotidien des enfants. Une intense rencontre pour créer, rêver, imaginer...se sentir ailleurs et apprendre autrement.

- **Kaleidoscopique** avec la Cie Betty BoiBrut'

Travail plastique, manipulation d'objets et bien plus encore

du 15 au 19 décembre 2025

pour une classe à partir de la MS

La Cie Betty BoiBrut' a présenté *Karl* la saison dernière, un spectacle raconté à partir des formes du Tangram. Pour cette immersion, elle veut explorer le kaleidoscope avec les enfants, cet instrument optique fascinant qui réfléchit à l'infini et en couleurs la lumière extérieure ou de petits objets colorés placés à l'intérieur. Les artistes en proposent une découverte au sens très large, d'un point de vue artistique, plastique, corporel, chorégraphique, marionnettique...

- **Un carnet de courage** avec le Théâtre Clandestin

Ecriture et théâtre

du 1^{er} au 5 juin 2026

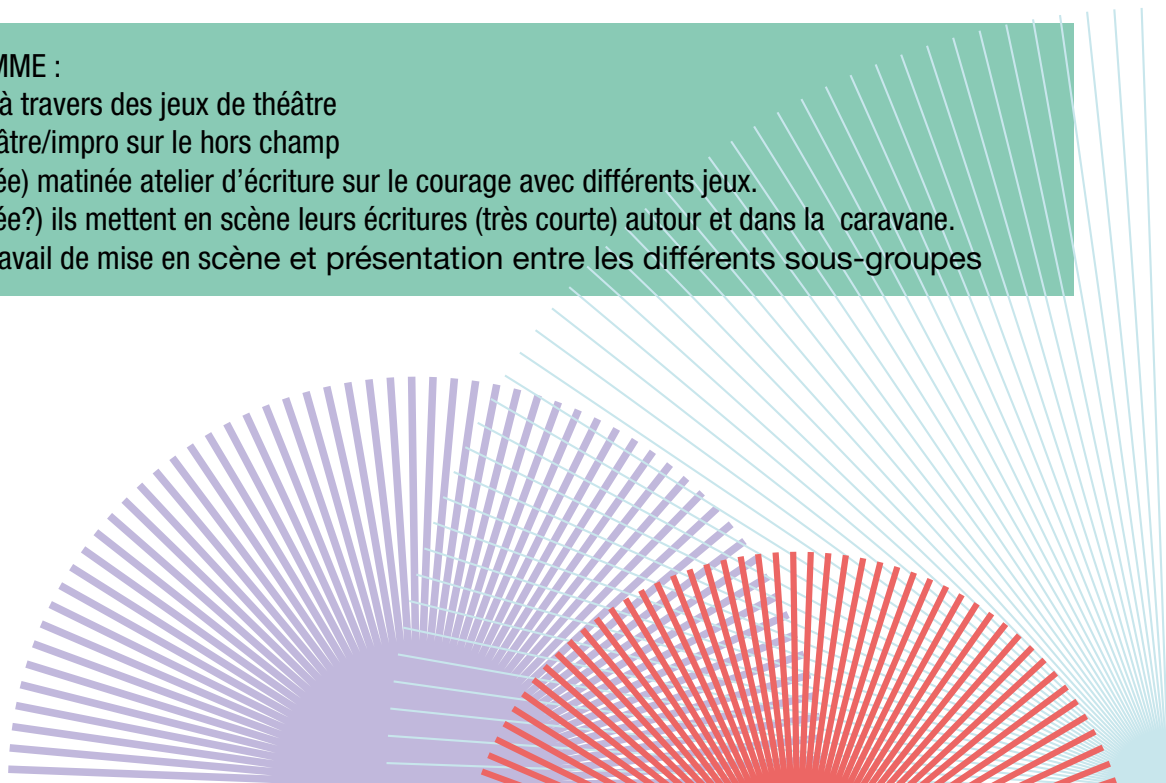
pour une classe à partir du CM1-CM2

Le Théâtre Clandestin a présenté *Albatros* en 23/24, dans la saison du THV.

Le Théâtre Clandestin travaille en dehors des théâtres. La compagnie installe sa caravane un peu partout et, dans ses spectacles, joue avec le champ et le contrechamp, le dehors et le dedans de cet espace de jeu minuscule. Autour de la création de leur prochain spectacle *Le manuel de courage* de Fabrice Melquiot, les artistes souhaitent s'interroger avec les enfants sur ce qu'est le courage, ce que c'est d'en avoir ou pas, dans quelles situations... ? Pendant cette semaine, ils embarquent les enfants dans des jeux de théâtre et d'écriture autour d'une réflexion commune : comment s'emparer de l'outil «caravane spectacle» et comment se servir du «hors champs» pour raconter et jouer des histoires ?

EBAUCHE DE PROGRAMME :

- **Jour 1** : rencontre à travers des jeux de théâtre
- **Jour 2** : jeu de théâtre/impro sur le hors champ
- **Jour 3** : (1/2 journée) matinée atelier d'écriture sur le courage avec différents jeux.
- **Jour 4** : (1/2 journée?) ils mettent en scène leurs écritures (très courte) autour et dans la caravane.
- **Jour 5** : suite du travail de mise en scène et présentation entre les différents sous-groupes



... des immersions

pour tout le monde

Devenir infiltré-e du THV

Une expérience immersive
dans le monde du spectacle vivant

Une année au théâtre

- de juillet 2026 à juillet 2027 (et un peu plus)
- séjour d'été pendant le festival d'Avignon et immersion pendant la saison culturelle

Depuis 5 ans, le THV invite 6 enfants à participer à une aventure collective, entre immersion dans le monde du spectacle vivant et projet commun au long cours.

Que font les infiltré-es durant 1 an ?

Après une rencontre en juin, **les enfants partent au Festival d'Avignon début juillet** en compagnie d'une partie de l'équipe du THV et de 2 animateurs : un séjour de 3 jours composé de spectacles, de rencontres, d'ateliers... avec des artistes, journalistes, auteurs... et d'autres enfants venus de la France entière vivre le festival.

Puis, **entre septembre et juin, le groupe se retrouve régulièrement au THV** pour élire l'un des projets découverts à Avignon et préparer sa venue à Saint-Barthélemy-d'Anjou.

Pendant toute la saison, **ils et elles participent à la vie du THV** : accueil des équipes artistiques, préparation des repas, accueil des spectateurs, aide aux montages techniques, interviews, émission de radio...

Au-delà de la découverte des coulisses et du fonctionnement d'un théâtre, il s'agit d'être acteur/actrice et actif/active, de prendre et de trouver sa place au sein d'un groupe, d'un projet. Ils et elles sont les petits collègues du théâtre pendant une saison et plus : une belle manière de s'épanouir et de prendre confiance en soi.

CONDITIONS

- avoir entre 9 et 11 ans
- s'engager dans un projet de plusieurs mois (1 rdv par mois environ)
- pouvoir partir début juillet 2026 au Festival d'Avignon.



Soutenir

Le THV est fortement impliqué sur les réseaux de soutien à la création et la diffusion notamment pour le jeune public.

Il est au cœur de nombreuses réflexions qu'il partage avec les autres acteurs de la profession.

Parce que l'on est plus riche à plusieurs que seul, parce que se nourrir avec et de l'expérience de l'autre nous interroge, le THV cherche encore et toujours à travailler davantage en coopération avec d'autres structures culturelles du territoire.



Partenaires Jeune Public du Maine et Loire.

En pariant sur la richesse de leurs différences, les PJP49 développent des complicités basées sur la solidarité territoriale et la défense de la création artistique pour l'enfance et la jeunesse. C'est ainsi que 10 lieux du département s'associent pour coopérer ensemble au service du spectacle vivant jeune public.



Plateforme régionale jeune public des Pays de la Loire

PlatO vise à fédérer les professionnels des Arts Vivants en Pays de la Loire travaillant en direction de l'enfance et la jeunesse. En dialogue avec l'association nationale Scènes d'enfance – Assitej France, PlatO est un espace de dialogue informel, permettant les échanges entre tous les acteurs et actrices de la filière jeune public en région : artistes, chargé-es de production et de diffusion, médiateurs et médiatrices culturel-les, programmateur et programmatrices... Cette plateforme s'inscrit dans une dynamique nationale qui voit émerger ces organisations collaboratives dans toutes les régions.



Les Partenaires Culturels du Grand Ouest

Les PCGO est un réseau de programmeurs qui regroupe une quarantaine de théâtres de Bretagne et des Pays-de-la-Loire.



Les Partenaires du Festival Zone de Turbulences

Le Chabada à Angers, Le Vallon des Arts à Ecoouflant, Le Carré des Arts à Verrières-en-Anjou, la saison culturelle des Ponts-de-Cé, LA saison culturelle de Loire-Authion, Le Quai-CDN, le Cndc, le Théâtre du Champ de Bataille, le Centre Brassens à Avrillé, l'Université d'Angers, les Théâtres Municipaux d'Angers (T.MA) et la saison culturelle de Beaucozézé.



Archipel - un ensemble d'acteurs culturels solidaires

Sur trois continents, et dans trois pays francophones, ARCHIPEL est une communauté de confiance et de travail entre le Québec, la France et la Tunisie en faveur de la création chorégraphique, des territoires et des jeunes. C'est un réseau innovant partagé par des structures culturelles, de production et de programmation, des collectivités et des artistes où chacun dépose, dépasse, son rôle et sa fonction.



Guide du spectateur

Billetterie

La billetterie ouvre lundi 8 septembre à 13h45.

- **PAR INTERNET** : www.thv.fr

- **AU THÉÂTRE**

Durant la saison, du lundi au vendredi de 13h45 à 17h30.

- **PAR TÉLÉPHONE** (réservations uniquement) :

Au 02 41 96 14 90, aux horaires d'ouverture de la billetterie.

Les réservations par téléphone doivent être réglées sous 8 jours : passé ce délai, les places sont remises en vente.

- **PAR CORRESPONDANCE**

A l'aide du bulletin de réservation complété et accompagné du règlement par chèque à l'ordre du « Régisseur de recettes du THV » ainsi que des éventuels justificatifs.

Partenaires



Le THV est le théâtre municipal de la Ville de Saint-Barthélemy-d'Anjou.

Nos partenaires



Le mécénat individuel, un engagement personnel citoyen.

Spectateur occasionnel ou abonné compulsif, vous êtes attaché au THV et à ses actions.

Vous souhaitez vous engager à nos côtés, c'est désormais possible grâce au mécénat individuel.

Faites un don pour soutenir le projet du THV : création et éducation artistique, accessibilité à tous les publics, rayonnement culturel du territoire, lien social...

Plus d'informations sur le mécénat sont à votre disposition à la billetterie ou sur www.thv.fr

Merci !