

Spectacles en journée et EAC

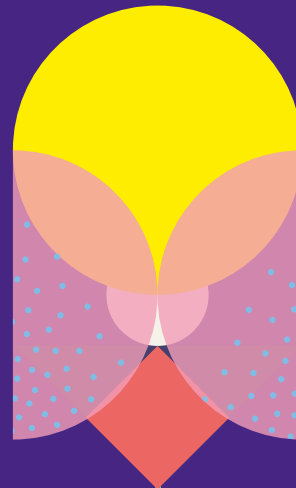
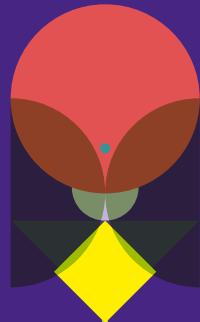
A destination des structures et professionnel·less de la petite enfance, établissements scolaires (primaire, secondaire...), maisons de retraite, EHPAD, ESAT, IME ...

S O I S O N

THV

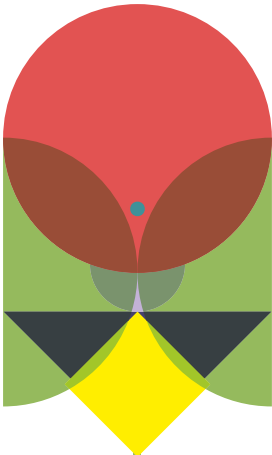
Théâtre de l'Hôtel de Ville

thv.fr



Scène
conventionnée
d'intérêt national
**Art
Enfance
Jeunesse**

26
27



Contact :

Maud Pierre dit Lemarquand - médiatrice
02 41 96 87 20 | m.pdl@thv.fr

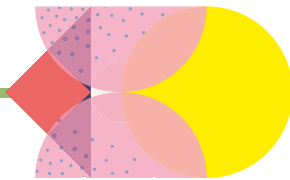
THV / Action culturelle
1 rue Jean Gilles – CS 40009
49180 Saint-Barthélemy-d'Anjou

Dossiers de présentation des spectacles

Les dossiers de présentation des spectacles sont disponibles sur www.thv.fr à **partir du 15 juillet**, dans un espace sécurisé.

Espace enseignant-es-encadrant-es

mot de passe : ProTHV49124



L'EAC

niveau

St-Barth

St-Barth
et Hors
St-Barth

Pour qui ? Quoi ? Comment	p.4
Parcours : Danse à l'école	p.5
Parcours : Le lien et les arts du fil	p.6
Parcours : Théâtre à l'école	p.7
Classe immersion Classe Théâtre	p.8
Classe Immersion Classe Artistique	p.9
Parcours avec la médiathèque : du spectacle à la rencontre	p.10
Autour des spectacles : des visites aux musées d'Angers	p.11
Autour des spectacles : des ateliers philo	p.12
Autour des spectacles : un atelier d'écriture	p.12
Des visites du théâtre	p.13

Les spectacles

âge

type

Petite Enfance / Maternelle / Élémentaire	p.14
Collège	p.15
	p.22

Informations pratiques

Venir voir des spectacles

Choisir - Réserver	p.23
Tarifs	p.24
Validation des choix - Paiement - Moyens de paiement	p.25

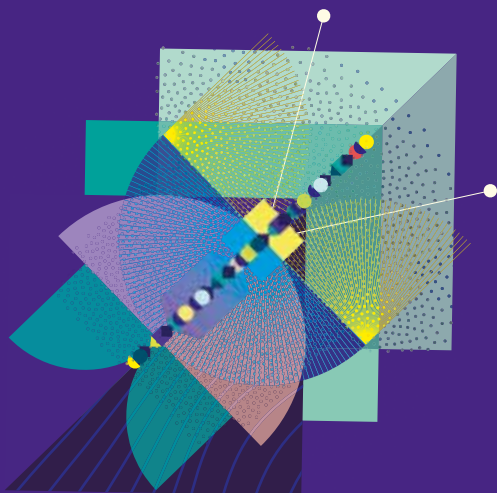
Se préparer à venir au spectacle

Avant ou après le spectacle	p.26
Le jour du spectacle	p.27

Fiches de vœux

Saint-Barthélemy-d'Anjou	p.28
HORS Saint-Barthélemy-d'Anjou	p.30

Education Artistique et Culturelle



Autour de la saison de spectacles, le THV met en place une sensibilisation à la création artistique et aux pratiques culturelles par la découverte, la compréhension et l'appropriation des œuvres, des pratiques artistiques et du milieu culturel.

Des parcours artistiques et culturels, des accompagnements, des parrainages de classe, des médiations, des ateliers, des visites... sont autant d'outils à la disposition des équipes pédagogiques/accompagnantes.

Pour qui ?

Pour les écoles, et pour tout le monde

les projets dans ce dossier sont plutôt à destination des écoles, mais il est tout à fait possible de les adapter pour tout type de public ou de structures (les crèches, les RAM, les IME, les EHPAD, les ESAT, les SAESAT, le milieu carcéral et hospitalier, les foyers, les CEF, les écoles d'art...

St-Barth et HORS St-Barth

Certains projets sont réservés aux bartholoméens, d'autres sont ouverts à tou·tes. Pour tous, nous pouvons imaginer des projets personnalisés.

Quoi ?

Des projets à imaginer ensemble

Le THV vous propose de co-construire des projets artistiques et culturels adaptés à votre groupe, vos envies, vos ambitions. Chaque année, en lien avec notre programmation, nous en inventons de nouveaux, ou en renouvelons certains.

Des projets où s'inscrire

Certain·es propositions, projets ou parcours sont déjà élaboré·s et pensé·s il ne manque plus que vous pour l'adapter à votre emploi du temps. N'oubliez pas de l'inscrire dans votre fiche de voeu et de choisir le spectacle en lien

Comment ?

Participation financière

Elle varie selon les parcours et ne couvre pas l'intégralité des coûts liés à l'organisation et à la mise en œuvre des activités (le THV en prend une grande partie en charge).

Si cette participation représente un frein à votre participation, n'hésitez pas à nous contacter : des aménagements peuvent être envisagés.

Inscription

N'oubliez pas de faire figurer vos souhaits : parcours, projets, ateliers...sur votre fiche de voeu et de choisir le spectacle lié.

CP
au
CM2

St-Barth
et Hors
St-Barth

PARCOUR ARTISTIQUE

Danse à l'école

SEPT 2026 - MAI 2027

POUR 4 CLASSES D'ÉLÉMENTAIRE

Danser, cela peut faire peur. On s'en fait une montagne, on pense qu'il faut porter un tutu, on croit qu'il faut être souple et avoir le sens du rythme... mais en fait non !

Le THV accompagne 4 classes d'élémentaire dans une rencontre avec la danse qui fait tomber les barrières et les idées reçues : pour danser, il suffit d'un corps, quel qu'il soit.

A travers différents rendez-vous tout au long de l'année : les enfants et leurs enseignants entrent peu à peu dans la danse, pour que danser soit une fête.

Au programme, à organiser au long de l'année :

- **Formation des enseignants** : 2 demies journées de travail pédagogiques en compagnie de danseurs pour se sentir capable de faire de la danse avec ses élèves
- **3 séances de danse** en classe avec une danseuse professionnelle
- **Atelier philo** : autour de la question du "Beau".
- **Création de carnets de danse**
- **Visite du théâtre**
- **Atelier du regard** : que regarde-t-on dans les spectacles de danse, au delà de l'histoire et du "j'aime/j'aime pas"? 1 séance pour décortiquer un spectacle et développer un regard critique, à partir de vidéos de spectacles de danse.
- **Spectacle au THV**
- **Journée de clôture** : toutes les classes du parcours se regroupent au théâtre pour partager le travail en cours, motrer sa danse, ses carnets de danse et faire des jeux autour de l'écriture de la danse.

Une brochure spécifique à ce parcours est disponible : Danse à l'école - Jumelage

Participation financière :

7€ / élève pour l'ensemble du parcours
+ le tarif de la venue au spectacle : 7€ / élève -
sauf gratuité ou 3€ pour les élèves bartholoméens
+ les transports pour venir au THV.



CP
au
CE2

St-Barth
et Hors
St-Barth

PARCOUR ARTISTIQUE

Autour du spectacle *Line* * Cie Betty BoiBrut'

Le lien et les arts du fil

JANVIER- MAI 2027

POUR 1 CLASSE D'ÉLÉMENTAIRE (À PARTIR DU CP)

En lien avec le spectacle *Line*, il est proposé à une classe des ateliers de pratiques artistiques et des rencontres avec d'autres classes du département.

En rebond sur les thématiques et objets du spectacle, les classes sont amenées à explorer les arts du fil (broderie, tapisserie, ...) avec :

- Des correspondances avec une autre classe et une réflexion collective autour de la thématique du "lien"
- Des ateliers de pratiques artistiques autour du fil (broderie, tapisserie, tufting, patchwork...)
- Et pour conclure, une rencontre artistique et conviviale entre toutes les classes autour de l'art du fil et autres découvertes !

Pour ce parcours, il faut nous faire confiance ! Nous avons bien conscience que c'est un peu flou dans le déroulé et le contenu.. Tout n'est pas encore bien ficelé à l'heure où nous vous envoyons ce programme. Cependant, chaque année, l'expérience est inédite, grandiose et un peu folle.

Participation financière :

Le tarif de la venue au spectacle : 7€ / élève - sauf gratuité ou 3€ pour les élèves bartholoméens.

+ les transports pour venir au THV voir le spectacle

NB : les ateliers et rencontres sont pris en charge entièrement par le collectif PJP 49



PJP49

Ce projet, à destination de 12 classes du département, dont une classe pilotée par le THV s'inscrit dans le cadre d'un partenariat avec les PJP 49 (partenaires jeune public). Il regroupe des acteurs impliqués dans la création et diffusion de spectacles jeune public. L'objectif est de construire de façon durable une collaboration artistique et culturelle interrogeant à la fois les questions de création, de diffusion et de médiation pour l'enfance et la jeunesse. Les PJP 49 sont soutenus par la DRAC des Pays de la Loire et le Département de Maine-et-Loire.

GS-CP

St-Barth

PARCOUR ARTISTIQUE

Théâtre à l'école

**POUR 2 CLASSES DE GS-CP
JANVIER-MARS 2027**

A travers des jeux sur l'espace, un travail sur le corps et l'expression des émotions, le mime, l'interaction avec un groupe... la classe découvre ce qu'est le théâtre : incarner autre chose que soi, raconter une histoire à plusieurs, jouer des saynètes, comprendre les notions de répétitions et de représentation...

Les ateliers commenceront par une découverte générale et globale du théâtre pour aller vers une exploration plus précise d'un thème.

Les ateliers seront menés par Clémence Solignac, comédienne professionnelle.

Au programme :

- 5 ateliers (2h par classe, divisée en 2 - soit 1h par demi groupe) - le dernier atelier aura lieu au THV, sur la scène du théâtre
- 1 visite du théâtre

Participation financière :
7€ / élève



CE2
au
CM2

St-Barth

CLASSE EN IMMERSION

Le THV propose à des classes de plonger dans l'univers d'un artiste.

Pendant une semaine, à la manière d'une classe verte ou "de mer" mais à domicile, la compagnie s'installe dans le quotidien des enfants. Une intense rencontre pour créer, rêver, imaginer... se sentir ailleurs et apprendre autrement.

Chaque classe est préparée en amont avec, a minima, une rencontre entre l'équipe artistique, l'enseignant·e et la médiatrice.

Classe Théâtre avec la compagnie Zig Zag

THÉÂTRE

DU 8 AU 12 MARS 2027

POUR UNE CLASSE DE CE2/CM1/CM2

NB : LA CLASSE AURA LIEU AU THV

Quoi de mieux que d'occuper un théâtre pour s'initier au monde du spectacle ?

Durant une semaine complète, la Cie ZIG ZAG accompagnera la classe dans les étapes de création d'un spectacle théâtral : échauffements, concentration, mise en scène, construction du personnage, intentions de jeu, interprétation, diction, notion d'espace et de rythme, décors, costumes, accessoires jusqu'au « M... » avant la représentation : tout sera abordé et expérimenté avec autant de sérieux que de bonne humeur.

Février 2027 (avant les vacances) : 2h de rencontre en amont avec l'équipe ZIG ZAG et la classe

2h de Visite du THV avec l'équipe (le lundi 8 mars).

2 matinées et 3 journées complètes au théâtre

Prévoir les déjeuners-cantine ou pique-nique sur place

Restitution à organiser en public le vendredi 12 mars

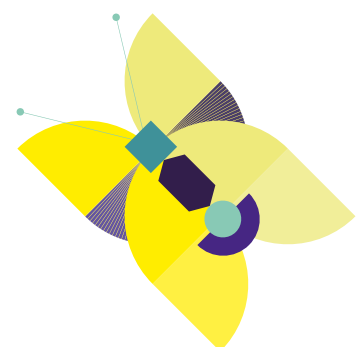
Quelques mots sur la Compagnie ZIG ZAG :

Cette compagnie angevine œuvre depuis 2006 avec Philippe Chauveau et Mary Amat aux manettes. Philippe est auteur et metteur en scène. Mary est en charge de la production. Tous les deux interviennent régulièrement auprès du public avec des ateliers d'éducation artistique et culturelle. En 2023, ils ont animé une semaine d'immersion sur « L'enfance » et en 2026 sur « Les émotions ». De cette compagnie, vous avez peut-être vu au THV : RAT & les Animaux moches et/ou ENFANCE d'après l'univers de Sempé.

Si vous souhaitez en savoir plus, allez voir leur actualité et spectacles sur : zigzagcreation.fr

Participation financière :

17€ / élève pour l'immersion





CLASSE EN IMMERSION

Le THV propose à des classes de plonger dans l'univers d'un artiste. Pendant une semaine, à la manière d'une classe verte ou "de mer" mais à domicile, la compagnie s'installe dans le quotidien des enfants. Une intense rencontre pour créer, rêver, imaginer... se sentir ailleurs et apprendre autrement.

Chaque classe est préparée en amont avec, a minima, une rencontre entre l'équipe artistique, l'enseignant-e et la médiatrice.



GS



St-Barth

Classe artistique avec la compagnie Tiksi autour du spectacle *Petite Curieuse*

DESSIN, THÉÂTRE, MUSIQUE ET DANSE

DU 22 AU 26 MARS 2027

POUR UNE CLASSE DE GS

Message de Pascaline Baumard, directrice artistique de la cie :

" Nous sommes très heureux et heureuses de participer à cette semaine en immersion !
C'est une aventure inédite pour nous.

La compagnie Tiksi a été créée en 2012 par Boris Papin et moi-même. Boris est plasticien et musicien. Je suis comédienne et metteuse en scène. Et nous nous sommes toujours entourés d'autres artistes pour nos créations. Pour cette semaine exceptionnelle, nous imaginons donc la venue de plusieurs artistes afin de varier les plaisirs. Pour notre nouveau spectacle *Petite Curieuse*, nous travaillons avec Mathis, qui est auteur-illustrateur et qui écrit pour les enfants depuis 25 ans. Nous travaillons aussi régulièrement avec Liane, qui est danseuse et qui vient apporter un regard chorégraphique. Liane a aussi une compagnie où elle crée des spectacles de danse pour les enfants et les bébés et anime des ateliers autour de la danse et du mouvement.

Nous imaginons donc une semaine qui mêle dessin, théâtre, musique et danse, avec tout de même un focus sur le dessin et la création graphique. Nous nous amuserons à expérimenter tous ces moyens d'expression en nous inspirant des thématiques du spectacle *Petite Curieuse* : la curiosité, la maison, l'intimité.

Sur ces quatre journées (3 jours entiers + 2 demies-journées) :
Mathis viendrait une journée entière.
Liane viendrait deux demies-journées.
Boris viendrait deux journées entières.
Et moi je serai présente tous les jours.

Au plaisir de se rencontrer et de vivre cette semaine créative ensemble !"

Participation financière :

17€ / élève pour l'immersion

+ le tarif de la venue au spectacle : gratuité ou 3€ pour les élèves bartholoméens.

PS-MS-GS

St-Barth

**PARCOURS
AVEC LA MÉDIATHÈQUE LA RANLOUE**

Du spectacle à la rencontre

Avec la compagnie Tiksi et l'auteur Mathis

autour du spectacle *Petite Curieuse*

POUR 4 CLASSES DONT LA CLASSE EN IMMERSION AVEC LA CIE TIKSI (MAIS QUI RENCONTRERA MATHIS DANS LE CADRE DE L'IMMERSION)

La cie TIKSI a travaillé avec l'auteur MATHIS à la scénographie de son spectacle *Petite Curieuse*. C'est l'occasion rêvée de faire le lien entre nos deux structures et de proposer aux classes une découverte des livres et de l'univers de MATHIS après leur venue au spectacle.

Dans ce parcours, nous vous proposons une médiation pré-spectacle, la découverte des livres de Mathis et une rencontre avec l'auteur.

Modalités

Nombre de séances : 3 ou 4 séances

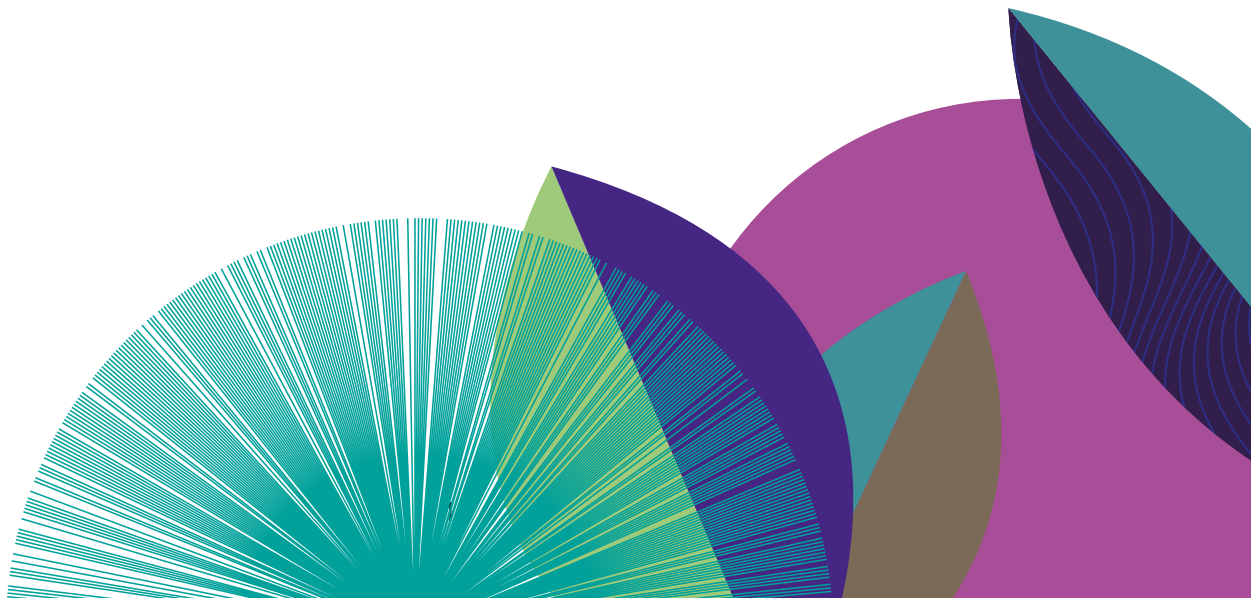
Durée : 3/4h (3/4 séances d'1h)

Période : novembre-décembre-mars

Dates et créneaux à venir

Participation financière:

Le tarif de la venue au spectacle : gratuité ou 3€ pour les élèves bartholoméens.



DES VISITES AUX MUSÉES D'ANGERS

Autour de certains spectacles, et en partenariat avec l'équipe de médiation des Musées d'Angers, nous vous proposons de faire le lien entre un spectacle et une visite d'un musée d'Angers, entre art vivants et arts visuels.

Ces visites offrent une immersion dans l'univers des oeuvres d'art et stimulent la curiosité des enfants, à travers des activités adaptées à leur âge.

- **Autour du spectacle *Line* * Cie Betty BoiBrut'**

Fils, formes et couleurs

Musée Jean Lurçat et de la Tapisserie contemporaine

CP-CE1

Comment un fil peut-il devenir une image ?

Cette visite sensorielle et créative invite les élèves à découvrir les différents fils (matières, textures et couleurs).

Entre abstraction et figuration, ils explorent les tapisseries puis réalisent leur propre tissage.

Modalités

Durée : 1h30

Dates : mardi 12, mer, 13, jeudi et vendredi 14 janvier

Gratuit dans le cadre du partenariat THV/Musées

Les transports sont à la charge des structures

- **Autour du spectacle *Liteul Pipol* * Théâtre Désaccordé**

Les Petits et Les Grands

Galerie David d'Angers

PS-MS
GS

Pas à pas, petit à petit, on grandit, grandit, grandit. Les œuvres de David d'Angers nous livrent des histoires où se côtoient minuscules et géants. Une visite qui met en relation la taille des statues, la taille des enfants, et la taille d'un encore plus petit : le monde n'a pas le même sens vu de toutes ces hauteurs.

Modalités

Durée : 1h (la classe sera divisée en 2 groupes. Un groupe sera dans les jardins (NB : ils ne pourront pas être dans le musée) tandis que le second groupe fera l'animation (durée petite demi-heure) et ensuite on inverse les groupes.

Dates : créneaux à venir

Gratuit dans le cadre du partenariat THV/Musées -

Les transports sont à la charge des structures

DES ATELIERS PHILO

La médiatrice du théâtre est formée à l'animation d'ateliers philo en classe, de la GS au CM2. A partir de questions et problématiques abordées dans le spectacle qu'ils ont vu et problématisée pour l'atelier, les élèves sont amenés à se questionner, à réfléchir, à argumenter, à s'écouter et donc à débattre ensemble.

St-Barth
et Hors
St-Barth

CP
au
CM2

L'atelier dure 1h (avec 30/40 min de "pur" débat). Le protocole peut vous être envoyé. Vous pouvez vous inscrire à un seul ou à plusieurs ateliers (et imaginer un cycle) L'atelier est lié à votre venue au spectacle concerné.

- **en lien avec le spectacle *Le Loup en slip* de la compagnie Le Grand Vacarme**

La peur : Est ce qu'on a peur des même choses ? la peur sert-elle à quelque chose ? Est ce que ce serait mieux de ne jamais avoir peur ?

- **en lien avec le spectacle *Mon ami le banc* du Théâtre Clandestin**

La méchanceté : Qu'est-ce que ça veut dire être « méchant »? Est-ce qu'on peut être méchant sans le faire exprès ? Est-ce qu'on peut pardonner la méchanceté ?

- **en lien avec les spectacles *Pani* de la compagnie Le café vainqueur et *Esquif* de La Grange aux Belles**

Le courage : Est ce facile ou difficile d'avoir du courage ? Peut-on être à la fois courageu-se et peureu-se ? Avoir du courage est-ce ne jamais avoir peur.

- **en lien avec le spectacle *Line* * Cie Betty BoiBrut'**

La solitude : Est-ce difficile d'être seul-e ? Qu'est-ce qui nous lie ? Peut-on être seul si on est ensemble ?

Modalités

durée : 1h

dates et créneaux à caler ensemble

gratuit - la médiatrice se déplace

DES ATELIERS D'ÉCRITURE

A travers des jeux d'écriture et de langue, la médiatrice du théâtre aborde le langage pour en faire un terrain de découverte et d'amusement : trouver ou développer le plaisir d'écrire, éveiller la créativité, révéler l'imaginaire.

- **autour du spectacle *TADAM !* * Cie La Cavale**

**Écrire un texte à partir d'une mélodie :
quand la musique fait swinguer les idées**

Modalités

durée : 2 ateliers d'1h environ / classe

dates et créneaux à caler ensemble

gratuit - la médiatrice se déplace

CE1
au
CM2

DES VISITES DU THÉÂTRE

Des loges, aux coulisses, en passant par la régie, la cuisine et les passerelles, nous vous emmenons partout. Parcourez les multiples recoins du théâtre et découvrez comment ce lieu fonctionne.

La visite d'un théâtre permet de passer du côté des artistes, des techniciens et des gens des bureaux, de découvrir les métiers mais aussi les lieux et le matériel : comment la couleur change sur un projecteur, où sont véritablement les coulisses, où sont la cour et le jardin, ce que ça fait de monter sur la scène, ou dans les passerelles...?

• Visite du théâtre

tout âge - durée et contenu adaptables

Le théâtre est visitable à tout âge dès la PS.
Nous adaptons le contenu et la durée de la visite à l'âge des visiteurs et à pourquoi vous voulez le visiter.

Durée : variable et adaptable

dès la PS

• Visite Enigme

Cette visite a une forme ludique : à chaque espace visité, une question est posée au groupe.
L'indice obtenu (ou non) permet de résoudre une énigme finale pour trouver un "trésor" caché dans le théâtre.
L'idée est d'apprendre en s'amusant.

Cette visite est détaillée dans un livret, disponible sur demande.

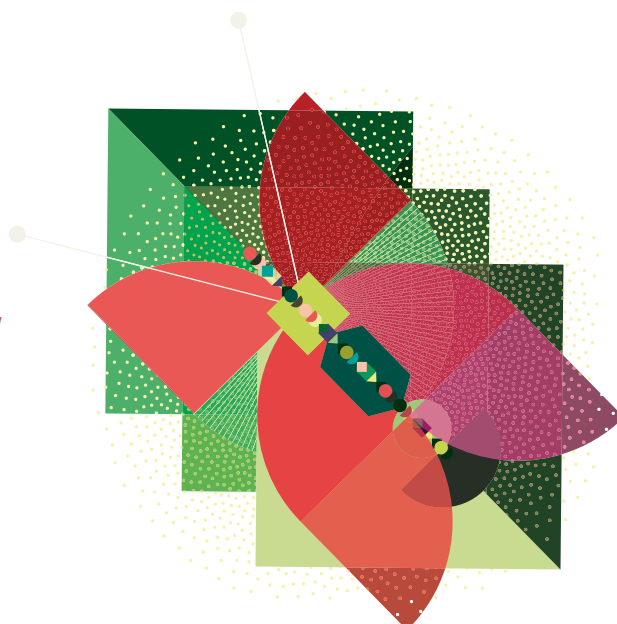
Durée : 1h30

CP
au
CM2

Modalités:

Dates et créneaux à fixer en fonction du planning du THV
Gratuit

Les transports sont à la charge des structures





Les spectacles

NOVEMBRE

Le Loup en Slip · Collectif Grand Vacarme

lundi 2 novembre | 10h

théâtre, bruitage et bande-dessinée - à partir de 5 ans

Je suis trop vert de David Lescot · Cie du Kaïros

jeudi 5 novembre | 10h et 14h15

théâtre - à partir de 8 ans

Esquif (à fleur d'eau) · La Grange aux Belles

mercredi 25 novembre | 10h

jeudi 26 novembre | 10h et 14h15

théâtre et musique - à partir de 8 ans

DÉCEMBRE

Pani · Le café Vainqueur

mercredi 2 décembre | 10h

théâtre et conte - à partir de 6 ans

Petite Curieuse · Cie Tiski

vendredi 4 décembre | 9h15 et 10h45

théâtre visuel et musique - à partir de 4 ans

JANVIER

Line · Cie Betty Boi'Brut

mardi 19 janvier | 14h15

mercredi 20 janvier | 10h

théâtre d'objets - à partir de 6 ans

FÉVRIER

Moi Peau · Cie Hanoumat

vendredi 12 février | 9h15 et 10h45

théâtre d'objets - à partir de 3 ans

MARS

(é)MouVoir · Entreeux deux rives

vendredi 19 mars | 9h15, 10h30 et 15h

lundi 22 mars | 9h15 et 10h30

théâtre visuel et marionettes - à partir de 6 mois

Dans la grotte · Cie La Volière

jeudi 25 mars | 10h et 14h15

théâtre visuel - à partir de 6 ans

Liteul Pipol · Théâtre Désaccordé

jeudi 25 mars | 9h15

jeudi 1 avril | 9h15

marionettes et danse - à partir de 12 mois

AVRIL

TADAM ! · Cie La Cavale

mardi 13 avril | 14h15

mercredi 14 avril | 10h

danse - à partir de 6 ans

MAI

Moi aussi ! · Un loup pour l'Homme

mardi 4 mai | 10h et 14h15

mercredi 5 mai | 10h

cirque - à partir de 3 ans

La Manékine · Cie La Pendue

mardi 18 mai | 14h15

marionettes - à partir de 11 ans

Mon Ami le Banc · Théâtre Clandestin

mercredi 19 mai | 10h

jeudi 20 mai | 10h et 14h15

théâtre - à partir de 7 ans

D'autres spectacles sont programmés le weekend en après-midi ou à 18h30 le soir, vous les retrouverez sur la brochure de saison ou sur www.thv.fr

Petite enfance Maternelle Elémentaire



Le Loup en Slip

Collectif Grand Vacarme

Lundi 2 novembre – 10h
durée : 45 min

Théâtre et
musique

à partir de
5 ans

Au-dessus de la forêt rôde un loup au regard fou, poil hirsute, hurlement glaçant. Les trois petits cochons disparaissent : panique, rumeurs, barrières et pièges anti-loup fleurissent. Toute la forêt tremble devant cet ennemi fantasmé... jusqu'à ce qu'on le croise en slip ! Théâtre, bruitages et manipulation de papier s'animent entre les mains de trois interprètes. Une adaptation hilarante de la BD culte qui démonte la peur de l'inconnu



Autour des spectacles : des ateliers philo cf p.12

La peur / Est ce qu'on a peur des même choses ? la peur sert-elle à quelque chose ? est ce que ce serait mieux de ne jamais avoir peur

Je suis trop vert

de David Lescot · Cie du Kairos

jeudi 5 novembre | 10h et 14h15
durée : 1h



Théâtre

à partir de
8 ans

Moi part en classe verte à Marelet-le-Puiseux, loin de sa bande de copains citadins. Valérie, fille de fermiers du même âge, l'initie sans ménagement au vrai monde rural : levers aux aurores, bêtes, travaux harassants. Loin du farniente espéré, il découvre une campagne âpre qui lui ouvre les yeux : la ville, ses relations de façade et ses promesses de confort facile, tout ça sonne creux. Un spectacle plein d'humour aux dialogues ciselés.

Spectacle vu, choisi et programmé par Les Infiltré-es du THV

Esquif (à fleur d'eau)

La Grange aux Belles

mercredi 25 novembre | 10h

jeudi 26 novembre | 10h et 14h15

durée 45 min

Théâtre et
musique

à partir de
8 ans

Dans *Esquif (à fleur d'eau)*, la mer Méditerranée raconte le sort des réfugiés qu'elle a précipité dans ses profondeurs, et de ceux et celles qu'elle a acheminés vers la vie attendue et rêvée. Inspiré de témoignages réels et des missions de SOS Méditerranée, ce conte moderne mêle minutie documentaire et poésie pour briser le déni collectif autour des naufragés.

Anaïs Allais Benbouali, autrice, metteuse en scène et comédienne, manie avec engagement écriture, scénographie et jeu. Ici, elle s'empare d'un des combats les plus urgents de notre époque avec une poésie et une pleine confiance dans la jeunesse porteuse d'espoir et de changement à laquelle elle choisit de s'adresser.



St-Barth
et Hors
St-Barth

Autour du spectacle

rencontre et sensibilisation

La compagnie La Grange aux Belles a étroitement travaillé avec l'association SOS méditerranée pour imaginer et construire le spectacle *Esquif (à fleur d'eau)*.

Chaque classe qui viendra voir ce spectacle rencontrera un-e bénévole de SOS méditerranée.

La sensibilisation en milieu scolaire est une priorité de l'association depuis sa naissance. SOS MEDITERRANEE est agréée par l'Éducation nationale en qualité d'«association éducative complémentaire de l'enseignement public».

C'est aujourd'hui plus d'une centaine de bénévoles qui exercent cette mission essentielle de sensibilisation dont les objectifs consistent à informer les jeunes sur la situation en Méditerranée et à transmettre les valeurs fondamentales de solidarité et de fraternité, et à les sensibiliser sur l'importance de l'engagement citoyen.

Ils s'appuient principalement sur des témoignages et outils, adaptés à l'âge des élèves, pour sensibiliser les élèves.

Modaliés:

Durée : 1h en classe

1 séance/classe

Dates et créneaux à fixer

Gratuit



Présentation du spectacle sur
le site de SOS méditerranée



[3 QUESTIONS À] - Martine
et Christine, bénévoles en
sensibilisation scolaire



PADLET - Ressources
pédagogiques autour du
spectacle

Pani

d'après *Pani, la petite fille du Groenland* de Jørn Riel
Le café Vainqueur

Théâtre et
conte

à partir de
8 ans

mercredi 2 décembre | 10h
théâtre et conte - à partir de 6 ans
durée : 50 minutes

Sur scène, deux sœurs et une histoire qui nous entraîne loin, au cœur du Grand Nord. Pani, héroïne du conte de Jørn Riel, est une petite fille inuite capable de parler aux animaux. Depuis plusieurs semaines, la famine frappe son village : les animaux ont disparu et la survie devient impossible. A la demande de sa grand-mère, la jeune fille entreprend un voyage vers la mystérieuse « Mère de la mer », esprit puissant des légendes inuites, qui retient les animaux pour punir les humains responsables de la destruction de la nature. Commence alors une quête courageuse, peuplée de rencontres fantastiques et de défis mythiques. Un spectacle sur l'empathie, le courage et l'entraide, qui donne vie à l'univers merveilleux et fantastique de l'auteur.



Autour des spectacles : des ateliers philo cf p.12

Le courage / Est ce facile ou difficile d'avoir du courage ? Peut-on être à la fois courageu-se et peureu-se ? Avoir du courage est-ce ne jamais avoir peur

Petite Curieuse

Cie Tiski



Théâtre
visuel et
musique

à partir de
4 ans

vendredi 4 décembre | 9h15 et 10h45
durée : 30 min

Petite Curieuse explore la fascination pour les maisons des autres, entre curiosité enfantine et délicatesse. Ce seule-en-scène mêle théâtre visuel, création sonore et radiophonique, dans un espace où le sol devient le plan d'une habitation tracé au scotch. Des petites enceintes diffusent en direct témoignages, voix et sons, tandis que des dessins au crayon apparaissent progressivement, suggérant l'intérieur et l'atmosphère de la maison. En jouant avec la curiosité et la transgression, le spectacle fait un clin d'œil tendre à Boucle d'Or : jusqu'où peut-on pousser le désir de voir ce qui se cache derrière une porte fermée ? Le public, assis tout autour de la maison, est plongé dans un cocon sensible et ludique, pour découvrir que chaque intérieur raconte une histoire... et chaque regard, un monde.



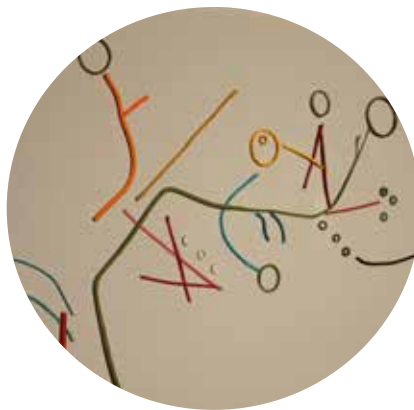
Classe Immersion Classe Artistique cf p.9

Parcours avec la médiathèque : du spectacle à la rencontre cf p.10

Line

Cie Betty BoiBrut'

mardi 19 janvier | 14h15
mercredi 20 janvier | 10h
durée : 40 min



Théâtre
d'objet

à partir de
6 ans

Sur une toile blanche, une simple ligne de coton prend vie : Line. Espiègle, sensible, imprévisible, elle explore son monde en se transformant sous les yeux du public. Elle dessine, efface, recommence, se perd et se retrouve, comme un enfant qui découvre peu à peu qui il est. Grâce à la manipulation virtuose des comédiennes dissimulées derrière la toile, l'illusion est totale. La ligne devient personnage, les formes surgissent et disparaissent, invitant petits et grands à reconnaître, imaginer, ressentir. Derrière ce jeu de formes se dessine une aventure profondément humaine : celle de la rencontre avec l'Autre, les autres. Le spectacle aborde la construction de soi, l'apprentissage de l'empathie et la complexité des relations humaines. Un univers visuel et sensible, où la simplicité du trait révèle la complexité de ce qui nous relie.



Parcours : Le lien et les arts du fil cf p.6

Autour des spectacles : des visites aux musées d'Angers cf p.11

Fils, formes et couleurs Musée Jean Lurçat et de la Tapisserie contemporaine

Autour des spectacles : des ateliers philo cf p.12

La solitude / Est-ce difficile d'être seul-e ? Qu'est-ce qui nous lie ? Peut-être être seul si n'est ensemble ?

Moi Peau

Cie Hanoumat

vendredi 12 février | 9h15 et 10h45
durée : 45 min



danse,
objets et
vidéo

à partir de
3 ans

La peau est le plus large organe du corps humain, l'intermédiaire du premier contact du nouveau-né avec le monde. Protectrice, douce, marquée, décorée, elle raconte des histoires, nos histoires. La compagnie Hanoumat a choisi de la mettre à l'honneur et en lumière le temps d'un spectacle pour le jeune public. Dans Moi Peau, elle est mise en mouvement et en jeu par trois danseuses surplombées par une membrane. Ces interprètes de trois générations sont avant tout trois peaux qui se touchent, se rencontrent et se lient par des mouvements chorégraphiés avec finesse et précision. Un spectacle sensoriel pour ressentir, toucher et faire peau ensemble.

(é)MouVoir

Entre eux deux rives

vendredi 19 mars | 9h15, 10h30 et 15h
lundi 22 mars | 9h15 et 10h30
durée : 30 min



théâtre
visuel et
marionnettes

à partir de
6 mois

Rien n'est absolu, tout est changement, tout est mouvement, tout est révolution, tout s'envole et s'en va. Frida Kahlo

(é)Mouvoir, c'est un spectacle pour public étendu et détendu ! Dans cette installation interactive, le mouvement devient langage et l'imaginaire s'éveille. Les enfants, accompagnés par les adultes, explorent un univers inspiré de la nature où feuilles, textures, lumières et sons composent un décor vivant et immersif. Ici, le théâtre se transforme en terrain d'aventure : toucher, manipuler, écouter et se déplacer librement sont autant de portes vers la curiosité et l'émerveillement. Sans paroles, chaque geste raconte une histoire et chaque mouvement révèle la beauté changeante du monde. (é)Mouvoir invite tout le monde à partager, ressentir et contempler ensemble. L'espace devient un voyage sensible et vivant. questionnements intérieurs, offrant une manière poétique et imaginative de comprendre la nature humaine, ses fragilités et ses désirs profonds.

Dans la grotte

Cie La Volière

jeudi 25 mars | 10h et 14h15
durée : 55 min



théâtre
visuel

à partir de
6 ans

La compagnie La Volière transforme le plateau en une fabrique artisanale de dessin animé pour revisiter un mythe préhistorique sur l'origine du monde. Au commencement de tout, les profondeurs de la Terre abritaient des « humanimaux », créatures mi-humaines mi-animales vivant dans l'obscurité des souterrains. À partir de cette légende ancestrale, les trois artistes sur scène racontent l'histoire d'un enfant mi-humain mi-cerf découvrant le monde de la surface. Pour donner vie à ce voyage, ils mêlent avec inventivité projections de dessins, silhouettes en papier, bruitages, théâtre et musique. Tout se crée à vue, en direct, et la magie opère ; la grotte et ce peuple mythique se matérialisent, l'expérience est totale.

Liteul Pipol

Théâtre Désaccordé

jeudi 25 mars | 9h15
jeudi 1 avril | 9h15
durée : 35 min



marionnettes
et danse

à partir de
12 mois

Les bébés grandissent entourés d'adultes qui les protègent et les surveillent, et voient le monde comme un univers immense où tout semble les surplomber. Cette disproportion est à la fois frustrante et rassurante : elle invite à la curiosité tout en offrant la sécurité des regards bienveillants et des bras protecteurs. Et si, le temps d'un spectacle, les rôles s'inversaient ? Et si c'étaient eux, les géants ? Inspirée par les motifs poétiques du roman 1Q84 de Haruki Murakami, cette performance destinée au très jeune public joue avec les échelles : face aux Liteul Pipol, ces petites créatures hautes comme une pomme, les enfants deviennent des géants. Dans une scénographie intimiste, pensée pour leur univers, les petits géants découvrent ces marionnettes fascinantes dans un cadre à la fois sûr et stimulant, où l'imaginaire prend toute sa hauteur.



Autour des spectacles : des visites aux musées d'Angers cf p.11
Les Petits et Les Grands Galerie David d'Angers

TADAM !

Cie La Cavale

mardi 13 avril | 14h15
mercredi 14 avril | 10h
durée : 40 min



danse

à partir de
6 ans

TADAM ! fait dialoguer l'énergie de la danse contemporaine avec des œuvres majeures de l'opéra pour offrir aux enfants une expérience sensorielle inédite. En 40 minutes le spectacle explore des émotions multiples et nous emmène de la torpeur initiale, à l'orage et la peur. On est tour à tour joyeux, excités ou collés au fond du fauteuil. Entre grands airs de musique classique, cartoons et poésie du mouvement, la scène est un terrain de jeu où le corps devient instrument et la musique, matière vivante. Autour d'un gigantesque rideau rouge qui devient une sorte de quatrième personnage, les interprètes, en solo, duo et trio, plongent malicieusement dans chaque morceau pour offrir une ludique mélodie des corps. Un spectacle à la fois léger et exigeant.



Autour des spectacles : un atelier d'écriture
*Écrire un texte à partir d'une mélodie :
quand la musique fait swinguer les idées*

p.12

Moi aussi !

Un loup pour l'Homme

mardi 4 mai | 10h et 14h15
mercredi 5 mai | 10h
durée : 30 min



cirque

à partir de
3 ans

Deux jeunes acrobates, qui ne sont en réalité que deux grands enfants, ont choisi la piste de cirque comme terrain de jeu. Munis de cerceaux et d'un chariot à roulettes, ils jouent tour à tour ensemble et l'un contre l'autre. Entre instabilité et équilibre, force et fragilité, ils avancent à la recherche d'une harmonie commune. À travers leurs corps, se dessine une relation faite de complicité, de défis et de découvertes. Chacun se construit au contact de l'autre, comme face à un miroir, cherchant à comprendre le monde et à trouver sa place. Par leur virtuosité et leur précision, ils font vibrer les cœurs des enfants comme des adultes. Une performance circassienne fascinante et pleine de surprises, à découvrir en famille.

Mon Ami le Banc

d'Emmanuel Darley

Théâtre Clandestin

mercredi 19 mai | 10h
jeudi 20 mai | 10h et 14h15
durée : 30 min



théâtre en
caravane

à partir de
7 ans

Mûre est une petite fille solitaire qui aimerait se joindre aux autres, mais dont les mots ne veulent pas sortir. À l'école, elle est la cible de moqueries, sauf d'un garçon, Gilles, surnommé "Moineau". Mon ami le banc parle de la construction de notre empathie dans un monde trop souvent hostile à la différence. Entre proximité et point de fuite, le public, assis dans la caravane à tiroirs du Théâtre Clandestin, regarde la vie qui entre, qui sort, se pose et repart.



Autour des spectacles : des ateliers philo cf p.12

La méchanceté / Qu'est-ce que ça veut dire être « méchant »? Est-ce qu'on peut être méchant sans le faire exprès ? Est-ce qu'on peut pardonner la méchanceté ?

Collège



La peau des autres

de Lauriane Goyet
Acrobatica Machina

théâtre

à partir de
13 ans

mardi 6 avril | 14h15

dans le cadre de Sac'ados, Saison Artistique des Collégiens : réservation auprès du département de Maine-et-Loire

durée : 1h05

Et si l'amitié nous aidait à sortir du silence et de la honte ? La peau des autres raconte la rencontre quotidienne de « Elle » et de « l'Autre » sur une colline. Dans cet espace suspendu, elles échangent avec sincérité, rient, se confient et tissent une amitié salvatrice. Peu à peu, se dévoile l'histoire douloureuse de « Elle », victime de violences familiales. Cette amitié devient alors un refuge, un moyen d'exprimer sa colère et de s'en sortir. La mise en scène concentre l'attention sur les mots et les émotions, traduisant par la lumière, le son, le corps et le silence ce que la parole peine à dire. À travers cette pièce, Lauriane Goyet aborde avec justesse des thèmes universels comme la résilience, la solidarité et la nécessité de briser le silence. La peau des autres est une performance intense et émouvante, qui rappelle la puissance de l'écoute et de la rencontre humaine face aux épreuves.

La Manépine

Cie La Pendue



marionnettes

à partir de
12 ans

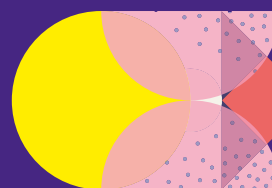
mardi 18 mai | 14h15

durée : 1h05

Adapté du conte millénaire des frères Grimm La Jeune Fille sans mains retrace le parcours initiatique, aussi dramatique que lumineux, d'une jeune fille poursuivie par la figure du Diable à travers les grandes épreuves de sa vie de femme. Interprété par un musicien et une marionnettiste, multipliant instruments et dispositifs scéniques, le récit raconte l'existence de cette fille, de la jeunesse à la maternité, en passant par le mariage. Entre cruauté et burlesque, cette quête est une conquête de la liberté d'agir et d'aimer. Dans la lignée de Ilka Schönbein, ce spectacle de marionnettes terriblement actuel, emporte le public dans la magie et l'univers envoûtant et décoiffant de La Pendue.

Venir voir des spectacles

L'équipe du THV est disponible pour vous parler des spectacles et vous guider dans vos choix. N'hésitez pas à nous contacter !



Choisir

Vous trouverez dans ce dossier un descriptif succinct des spectacles programmés sur le temps scolaire.

Une documentation supplémentaire sur chacun des spectacles est téléchargeable sur www.thv.fr >> [Espace enseignant-es-encadrant-es](#) (mot de passe : ProTHV49124)

Nous sommes à votre disposition pour vous parler des spectacles, au téléphone, par mail ou de vive voix.

Médiatrice

Maud Pierre dit Lemarquand

02 41 96 87 20 | m.pdl@thv.fr

Réserver

Sur dossier téléchargeable sur www.thv.fr ([Actions culturelles](#) > [Partager des spectacles, en journée ou en soirée](#))

Date limite des inscriptions : vendredi 11 septembre

1. Remplir la fiche de vœux en fin de dossier
2. La renvoyer avant la date indiquée, par courriel ou courrier.

Dès réception des fiches, nous étudierons l'ensemble des demandes et ferons notre maximum pour répondre au plus près des souhaits de chacun. Cependant, pour des raisons de capacité d'accueil ou d'âge requis, notre proposition ne correspondra peut-être pas exactement à votre demande. Nous serons en mesure de vous donner une réponse à partir du 29 septembre.

Puis par téléphone à partir du 3 octobre, auprès de la billetterie : 02 41 96 14 90 (en fonction des places restantes disponibles)

NB : Les réservations sont possibles toute l'année, dans la limite des places disponibles.



Tarifs

Les accompagnateurs ne payent pas, dans la limite d'un nombre raisonnable.

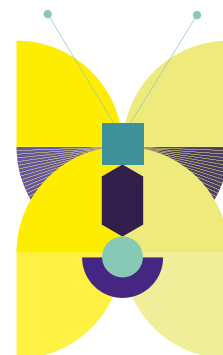
Saint-Barthélemy-d'Anjou

La Ville de Saint-Barthélemy-d'Anjou et le THV accueillent les écoliers de Saint-Barthélemy-d'Anjou **gratuitement une fois par an**.

Spectacle supplémentaire : 3 € par élève.

Hors Saint-Barthélemy-d'Anjou

Pour les écoles, collèges, lycées, crèches, IME, ESAT, EHPAD, centres d'arts...
7 € par personne/élève, en journée et en soirée



IMPORTANT

OUBLI

En cas d'oubli d'annulation et/ou de non-venue, le spectacle vous sera facturé.

LES ACCOMPAGNATEURS

Les accompagnateurs ne payent pas, dans la limite d'un nombre raisonnable.

Par contre, ils occupent un siège. Il est donc indispensable de les compter au moment de la réservation et d'en respecter le nombre le jour venu (à défaut, soit ils ne seront pas acceptés en salle, soit leurs places vous seront facturées, en moins ou en plus).

NB : Certains spectacles sont en jauge très limitée. Nous serons peut-être amenés à modifier le nombre d'accompagnateurs, à l'inscription ou en cours d'année, afin de permettre à tous les enfants d'assister au spectacle. Nous vous tiendrons, évidemment, informé-es.

MODIFICATION DES EFFECTIFS

L'effectif du groupe est modifiable jusqu'à 30 jours avant le spectacle. Passé ce délai, nous vous facturerons l'effectif annoncé sauf règle des absents le jour-même (cf ci-dessous).

ABSENTÉISME LE JOUR J

Conscient que les maladies diverses ne se contrôlent pas, nous avons une tolérance quant à la variation entre le nombre de personnes présentes le jour-même et le nombre de places réservées. Néanmoins, nous limitons cette variation à 3 places le jour-même par classe. Au-delà, les places réservées non occupées vous seront facturées.

Validation de la réservation

Un devis vous sera envoyé début octobre.

Votre réservation ne sera validée qu'une fois le devis signé reçu en billetterie.

Paieement

!! Règlement le jour-même impératif !!

Conformément aux directives de notre trésorerie, le règlement des billets devra se faire sur place, le jour du spectacle. Une facture vous sera remise le jour-même.

Chaque enseignant/responsable est invité à se présenter à la billetterie pour son groupe/sa classe afin d'effectuer le règlement.

Nous ne délivrons plus de billets papier, sauf si vous le souhaitez : il suffit alors de le notifier à la billetterie avant le jour-même

Moyens de paiement

- par **carte bancaire**
- en **espèces** (appoint obligatoire - nous ne pouvons plus rendre la monnaie)
- par **chèque** libellé à l'ordre de la « Régie de Recettes du THV »
- par le **Pass Culture** - plateforme Adage (en sortie collective)



Contact billetterie

Aurélie Jouenne

responsable de la billetterie

billetterie@thv.fr | 02 41 96 14 90

Se préparer à venir au spectacle

- mode d'emploi -

Avant et/ou après le spectacle

Pour chaque spectateur, **la préparation à la venue au spectacle est indispensable**. C'est l'occasion d'anticiper ou de prolonger le plaisir du spectacle.

Pourquoi ?

Le théâtre est un lieu qui suppose des codes de conduite à connaître.

Au minimum, il est important que les spectateurs soient conscients du comportement particulier que suppose leur venue au théâtre (au-delà du plaisir à venir voir un spectacle ou d'une éventuelle exploitation pédagogique).

- **Sensibilisation au comportement du spectateur** : n'hésitez pas à donner des consignes claires sur leurs responsabilités en tant que spectateurs. Le public a un rôle important à jouer et, sans lui, la représentation ne peut avoir lieu. Chacun a le pouvoir de contribuer à la qualité de la représentation et doit en être conscient.
- **Eveil de la curiosité** (sans en dire trop...!!!)
- **Information et implication de l'entourage** (afin que l'expérience puisse être partagée)
- **et tout ce que vous imaginerez !**

Comment ?

ÉCOLES BARTHOLOMÉENNES

Avant ou après certains spectacles, la médiatrice du théâtre vient dans votre classe préparer ou prolonger le plaisir du spectacle avec vos élèves. Cette médiation se fait en votre présence, en dialogue avec vous et peut se prolonger, se transformer selon votre demande, vos envies...

En fonction de vos choix de spectacles et du calendrier, nous vous communiquerons les rdvs de médiation fin septembre/début octobre.

AUTRES ÉCOLES ET STRUCTURES

Nous disposons souvent d'affiches, de photos, de dossiers pédagogiques... qui peuvent servir de support à une lecture d'images, une préparation du spectacle avant le jour J.

Au THV, nous concevons des médiations pour la venue au spectacle. Nous pouvons les partager avec vous. N'hésitez pas à nous demander tous documents qui pourraient vous être utiles. Nous pouvons même imaginer cette médiation ensemble.

Outil : carte du « parfait » spectateur

=> téléchargeable sur www.thv.fr (Actions culturelles > Partager des spectacles, en journée ou en soirée)

Nous avons imaginé une carte pédagogique, destinée à accompagner le spectateur novice ou averti. N'hésitez pas à nous la demander (nous pouvons vous l'envoyer par courrier, au nb de vos élèves) et à vous en servir pour préparer votre sortie.

Le jour du spectacle

Heure d'arrivée : 10 minutes avant le début du spectacle.

Pourquoi ?

- Pour arriver au théâtre, récupérer et distribuer les billets, éventuellement poser les manteaux, prendre le temps de se sentir devenir spectateur. Vous pouvez occuper ce temps à patienter, lire une histoire ou quelque chose sur le spectacle, faire un jeu calme d'entrée dans le spectacle...
- Parce que les compagnies demandent à ce que tous les spectateurs entrent ensemble dans la salle de spectacle (le spectacle l'exige : comédien en scène, effet spécial à préserver...), nous devons donc attendre que tout le monde soit arrivé pour faire une entrée groupée en salle.
- Pour faire entrer 200 personnes dans une salle, ce qui ne peut se faire en 5 minutes, chaque report d'arrivée reporte d'autant l'entrée en salle, même sur une entrée échelonnée.

Attente dans le hall

Le hall du THV est aussi le hall de la mairie de Saint-Barthélemy-d'Anjou. Des agents y travaillent et y reçoivent notamment des usagers au service état civil. Nous vous remercions donc de veiller au maintien du calme parmi vos élèves afin de permettre aux services de pouvoir continuer à travailler.

Installation dans la salle

Votre place vous est indiquée en salle par l'équipe du théâtre. Les enseignants et les accompagnateurs entrent dans la salle en même temps que leur groupe et restent avec lui pendant le spectacle. Une aide pour diriger et faire asseoir le groupe est la bienvenue.

Saint-Barthélemy-d'Anjou

A retourner avant le :

vendredi 11 septembre

Suivi	Reçu le	Tableur	Mapado	Conf.Env	Alerte
THV					



Veillez remplir une fiche par classe

Tous les champs sont obligatoires

Ecole/structure :

Enseignant/référent :

Courriel où vous joindre facilement :

Téléphone (utilisé seulement en cas d'urgence : annulation, modification) :

Niveau de la classe.....

Nb d'élèves/enfants.....

Nb d'accompagnateurs (y compris référent) :.....

INDISPENSABLE : les accompagnateurs prennent une place chacun lors des spectacles ! Leur place est offerte, dans la limite d'un nombre raisonnable.

ATTENTION : Certains spectacles sont en jauge très limitée. Nous serons peut-être amenés à modifier le nombre d'accompagnateurs, à l'inscription ou en cours d'année, afin de permettre à tous les enfants d'assister au spectacle. Nous vous tiendrons, évidemment, informés.

Adresse de facturation

Nom/Raison sociale.....

Siret..... Catégorie juridique.....

Adresse.....

Code postal.....Ville

Plus de détails pour répondre au mieux à vos contraintes :

Jour de décharge, temps partiel, jour des TAP, activités prévues et/ou récurrentes dans l'année (natation...), sieste... merci d'indiquer ci-dessous les moments où la sortie au théâtre avec la classe est impossible :

Modalités d'inscription

- **VOUS POUVEZ CHOISIR PLUSIEURS SPECTACLES PARMIS CEUX QUI VOUS SONT PROPOSÉS.**

La ville de Saint-Barthélemy-d'Anjou et le THV accueillent les écoliers des écoles municipales gratuitement une fois par an.

Le premier spectacle est donc offert, les suivants vous sont facturés 3€ par enfant.

N'oubliez pas d'indiquer l'adresse de facturation (cf cadre ci-dessus)

- **N'OUBLIEZ PAS D'AJOUTER UN SPECTACLE JOCKER**, au cas où l'un de vos choix serait indisponible cela nous permet de vous repositionner si jamais les jauges limitées ne nous permettent pas de respecter vos premiers choix.

Votre inscription n'est garantie qu'en fonction du nombre de places disponibles.

Nous vous confirmerons les dates et horaires fin septembre 2026

SPECTACLES

	NOM DU SPECTACLE	Notez ici les séances impossibles !
1		
(2)		
(3)		

OBLIGATOIRE : Spectacle JOCKER (au cas où votre choix n'est pas disponible) :

JOCKER		
--------	--	--

Nombre TOTAL de spectacles souhaité	
-------------------------------------	--

EDUCATION ARTISTIQUE ET CULTURELLE

Je souhaite inscrire ma classe à (cochez la/les cases correspondantes)

<input type="checkbox"/>	Parcours : Danse à l'école (<i>attention : lire le dossier dédié pour envoyer un courrier au CPD</i>)
<input type="checkbox"/>	Parcours : Le lien et les arts du fil
<input type="checkbox"/>	Parcours : Théâtre à l'école
<input type="checkbox"/>	Classe immersion : Classe Théâtre
<input type="checkbox"/>	Classe Immersion : Classe Artistique
<input type="checkbox"/>	Parcours avec la médiathèque : du spectacle à la rencontre
<input type="checkbox"/>	Autour des spectacles : des visites aux musées d'Angers. <i>Précisez laquelle</i>
<input type="checkbox"/>	Autour des spectacles : des ateliers philo. <i>Précisez le/lesquels</i>
<input type="checkbox"/>	Autour des spectacles : un atelier d'écriture
<input type="checkbox"/>	Des visites du théâtre. <i>Précisez laquelle</i>
<input type="checkbox"/>	Je souhaite construire un projet avec le THV : <i>précisez en quelques lignes</i>

NB : un arbitrage sera effectué si nous avons plus de candidatures que de places)

PRÉCISIONS :

En quelques mots, et si vous le souhaitez, vous pouvez expliquer pourquoi vous avez choisi ces spectacles, et présenter votre projet d'année pour la classe, afin de nous permettre de mieux traiter vos vœux (vous pouvez joindre un feuille si vous manquez de place). Notez ici les choix de visite et d'ateliers philo.

.....

.....

.....

.....

.....

.....

Suivi	Reçu le	Tableur	Mapado	Conf.Env	Alerte
THV					

Veillez remplir une fiche par classe

Coordonnées de l'établissement

Ecole.....

Adresse.....

Code postal.....Ville

Téléphone.....courriel.....

Adresse de facturation

Nom/Raison sociale.....

Siret..... Catégorie juridique.....

Adresse.....

Code postal.....Ville

Coordonnées de l'enseignant/référent faisant la demande :

Nom.....

Courriel où vous joindre facilement.....

Téléphone (en cas d'urgence : annulation, modification) :

Niveau de la classe.....

Nb d'élèves/enfants.....

Nb d'accompagnateurs (y compris enseignant) :

INDISPENSABLE : les accompagnateurs prennent une place chacun lors des spectacles ! Leur place est offerte, dans la limite d'un nombre raisonnable.

ATTENTION : Certains spectacles sont en jauge très limitée. Nous serons peut-être amenés à modifier le nombre d'accompagnateurs, à l'inscription ou en cours d'année, afin de permettre à tous les enfants d'assister au spectacle. Nous vous tiendrons, évidemment, informés.

Plus de détails pour répondre au mieux à vos contraintes :

Jour des TAP, activités prévues et/ou récurrentes dans l'année (natation...), sieste... merci d'indiquer ci-dessous les moments où la sortie au théâtre avec la classe est impossible :

Modalités d'inscription

• **N'OUBLIEZ PAS D'AJOUTER UN SPECTACLE JOCKER**, au cas où l'un de vos choix serait indisponible cela nous permet de vous repositionner si jamais les jauges limitées ne nous permettent pas de respecter vos premiers choix.

• **INDIQUEZ LE NOMBRE TOTAL DE SPECTACLES SOUHAITÉS AU FINAL.**

Votre inscription n'est garantie qu'en fonction du nombre de places disponibles.

Nous vous confirmerons les dates et horaires fin septembre 2025.

SPECTACLES

	NOM DU SPECTACLE	<u>Notez ici les séances impossibles !</u>
1		
(2)		
(3)		

OBLIGATOIRE : Spectacle JOCKER (au cas où votre choix n'est pas disponible) :

JOCKER		
--------	--	--

Nombre TOTAL de spectacles souhaité	
-------------------------------------	--

EDUCATION ARTISTIQUE ET CULTURELLE

Je souhaite inscrire ma classe à :

- Parcours : Danse à l'école (*attention : lire le dossier dédié pour envoyer un courrier au CPD*)
- Parcours : Le lien et les arts du fil
- Autour des spectacles : des visites aux musées d'Angers. *Précisez laquelle*
- Autour des spectacles : des ateliers philo. *Précisez le/lesquels*
- Autour des spectacles : un atelier d'écriture
- Des visites du théâtre. *Précisez laquelle*
- Je souhaite construire un projet avec le THV : *précisez en quelques lignes*

NB : un arbitrage sera effectué si nous avons plus de candidatures que de places)

PRÉCISIONS :

En quelques mots, et si vous le souhaitez, vous pouvez expliquer pourquoi vous avez choisi ces spectacles, et présenter votre projet d'année pour la classe, afin de nous permettre de mieux traiter vos vœux (vous pouvez joindre un feuille si vous manquez de place). Notez ici les choix de visite et d'ateliers philo.

.....

.....

.....

.....

.....

.....

Cachet et signature de la direction	Signature de l'enseignant/référent